



Switches Gigabit 802.3at / bt PoE con funciones de capa 3 y SFP +

Detección automática IEEE 802.3af / at / bt PoE

Puertos SFP + para enlaces 10G

Ventiladores integrados para enfriamiento casi silencioso

Modelos: USW-Pro-24-PoE, USW-Pro-48-PoE



Visión general

Expanda y alimente su red con el conmutador UniFi® Pro PoE, parte del Ubiquiti® UniFi Enterprise System. Está disponible en dos modelos:

- **USW-Pro-24-PoE** 24 puertos RJ45 con 2 puertos SFP +
- **USW-Pro-48-PoE** 48 puertos RJ45 con 4 puertos SFP +

Características de la capa 3

Además de las funciones y los protocolos de conmutación de capa 2, el conmutador UniFi Pro PoE ofrece capacidades de capa 3 *, como enrutamiento entre VLAN, enrutamiento estático y funcionalidad de servidor DHCP.

* Disponible en una futura versión de software

Refrigeración casi silenciosa

El conmutador UniFi Pro PoE se puede ubicar en cualquier espacio de trabajo. Sus ventiladores integrados tienen control PWM (administración de energía) integrado, conductos y cubiertas de aire y sensores de temperatura para brindar la mejor experiencia de usuario.

Conectividad de fibra

Los puertos SFP + permiten enlaces ascendentes de alta capacidad de hasta 10 Gbps, por lo que puede conectarse directamente a un servidor de almacenamiento de alto rendimiento o implementar un enlace ascendente de larga distancia a otro conmutador.

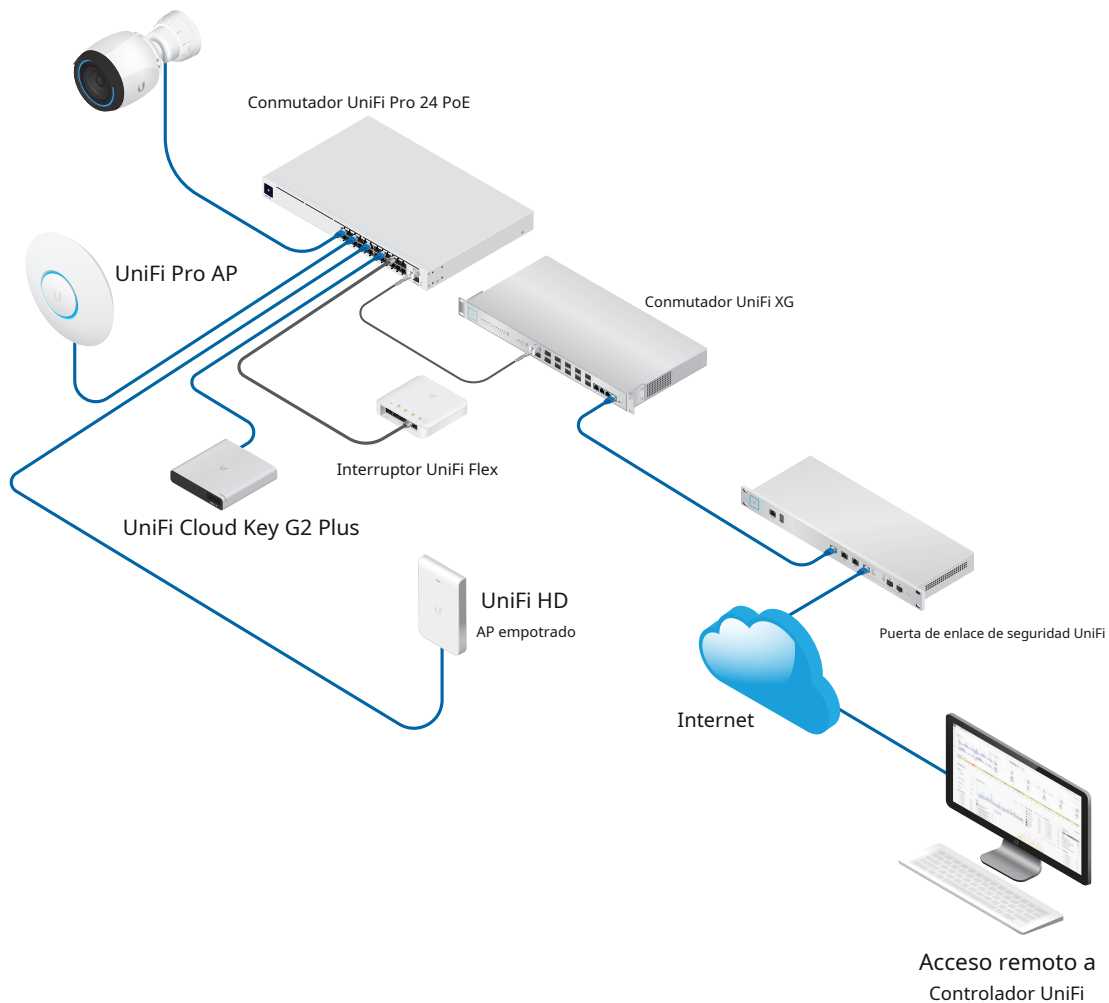
802.3bt PoE ++

La compatibilidad con PoE simplifica el cableado y la infraestructura de su red. Ocho puertos ofrecen 802.3bt PoE ++ para proporcionar hasta 64 W de potencia (por puerto) a sus dispositivos PoE de alta potencia. Los puertos restantes ofrecen 802.3af / en PoE.

Opción de energía redundante

El conmutador UniFi Pro PoE admite una interfaz de entrada de CC externa, la interfaz patentada USP RPS, como una función de energía redundante para respaldo si falla la fuente de alimentación interna.

Ejemplo de implementación



El USW-Pro-24-PoE alimenta la cámara de video UniFi G4 Pro, UniFi AC Pro AP, UniFi AC IW AP y UniFi Cloud Key G2 Plus con 802.3af / at PoE, mientras entrega 802.3bt PoE ++ al USW-Flex.

Conmutador UniFi Pro de 24 puertos PoE

- (16) puertos Gigabit RJ45 con 802.3af / at
- (8) puertos Gigabit RJ45 con 802.3bt
- (2) puertos SFP + 1 / 10G
- 1U de montaje en bastidor (hardware incluido)



USW-Pro-24-PoE

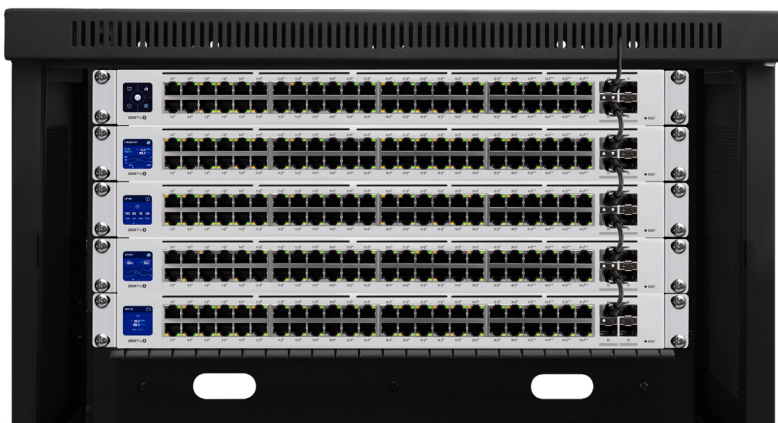
Conmutador UniFi Pro de 48 puertos PoE

- (40) puertos Gigabit RJ45 con 802.3af / at
- (8) puertos Gigabit RJ45 con 802.3bt
- (4) puertos SFP + 1 / 10G
- 1U de montaje en bastidor (hardware incluido)



Pantalla innovadora

La pantalla táctil de 1.3 "muestra información de estado para un fácil monitoreo y una rápida resolución de problemas.





Controlador de red UniFi escalable

Capacidades de gestión

El controlador de red UniFi puede aprovisionar dispositivos UniFi, trazar redes y administrar rápidamente el tráfico del sistema. Los detalles importantes de la red están organizados lógicamente para una interfaz simplificada pero poderosa.

Descripción general de la red

Desde un único panel, vea la configuración y la topología de la red, estadísticas en tiempo real y métricas de depuración. Supervise los signos vitales de su red y realice ajustes sobre la marcha según sea necesario.

Inspección profunda de paquetes

El motor de inspección profunda de paquetes (DPI) patentado de Ubiquiti incluye las últimas firmas de identificación de aplicaciones para rastrear qué aplicaciones (y direcciones IP) están utilizando la mayor cantidad de ancho de banda.

Análisis detallado

El controlador de red UniFi proporciona informes y análisis configurables para administrar grandes poblaciones de usuarios y acelerar la resolución de problemas. Las capacidades avanzadas de búsqueda y clasificación hacen que la administración de la red sea más eficiente.

Gestión de múltiples sitios

Un solo controlador que se ejecuta en la nube puede administrar varios sitios: múltiples implementaciones distribuidas y multicliente para proveedores de servicios administrados. Cada sitio está lógicamente separado y tiene su propia configuración, mapas, estadísticas, portal de invitados y cuentas de administrador.

Configuración del interruptor

Puede acceder a cualquier conmutador UniFi administrado a través del controlador UniFi para configurar una variedad de funciones:

- Modo de operación (conmutación, duplicación o agregado) por puerto
- Configuración de red / VLAN
- Servicios de control de flujo y tramas gigantes
- Configuración de la red
- Configuración de control de tormentas por puerto
- Configuración del árbol de expansión
- Control 802.1X y RADIUS VLAN
- Opción de terminal de depuración para la interfaz de línea de comandos

Estado del puerto del conmutador

También puede ver la información de estado de cada puerto:

- Velocidad de conexión y modo dúplex
- Velocidades de datos TX / RX
- Configuración de red / VLAN

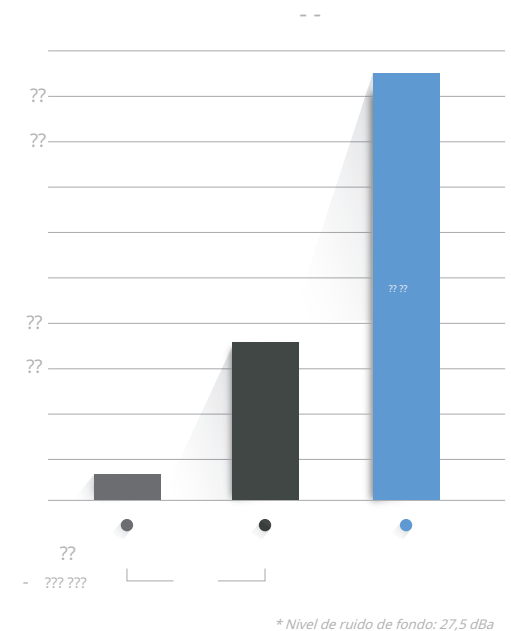
Funciones de software

El software UniFi Network Controller ofrece las siguientes características:

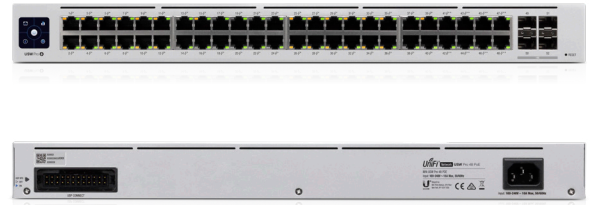
- Gestión de la configuración centralizada (incluida la clonación de la configuración)
- Auto-MDIX se ajusta automáticamente según sea necesario para cable directo o cruzado
- Autenticación 802.1X (RADIUS) y VLAN dinámica



USW - Pro - 24 - PoE	
Dimensiones	442,4 x 285,4 x 43,7 mm (17,42 x 11,24 x 1,72 ")
Peso	4,30 kg (9,48 libras)
Con soportes	4,39 kg (9,68 libras)
Interfaces Redes	(24) puertos RJ45 10/100/1000 (2) puertos Ethernet 1 / 10G SFP + Ethernet en banda
Gestión	
Total sin bloqueo Rendimiento	44 Gbps
Capacidad de conmutación	88 Gbps
Tasa de reenvío	65.472 Mpps
Método de potencia	
Entrada universal	100-240 VCA, 50/60 Hz
Entrada USP RPS DC	52 V CC, 7,69 A; 11,5 V CC, 2,61 A
Fuente de alimentación	CA / CC, interno, 450 W
Rango de voltaje	100 a 240 VCA
Consumo máximo de energía (Excluyendo salida PoE)	50W
LED	
Sistema	Estado
Puertos de datos RJ45	PoE; Velocidad / Enlace / Actividad
Puertos de datos SFP +	Enlace / Actividad
Protección ESD / EMP	Aire: ± 16 kV, Contacto: ± 12 kV
Choque y vibración	Estándar ETSI300-019-1.4
Temperatura de funcionamiento	- 5 a 40 ° C (23 a 104 ° F)
Humedad de funcionamiento	10 - 90% sin condensación
Certificaciones	CE, FCC, IC

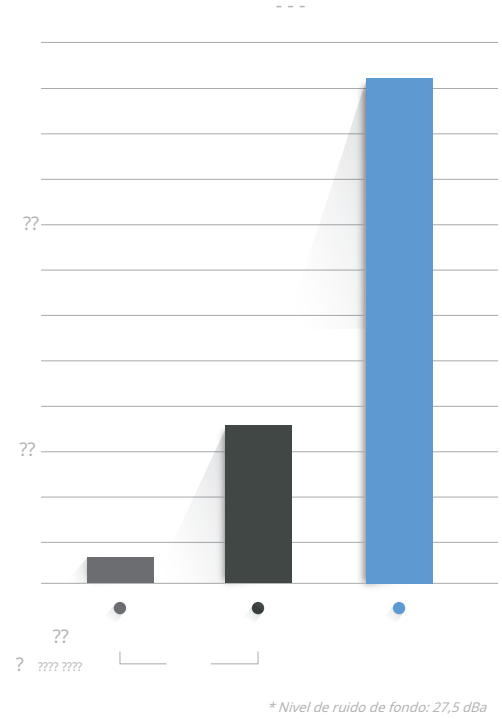


PoE	
PoE total disponible	400W
Interfaces PoE	
Puertos 1-16	PoE + IEEE 802.3af / at (Pines 1, 2+; 3, 6-)
Puertos 17-24	60 W PoE ++ IEEE 802.3bt (Pareja A 1, 2+; 3, 6-) (Pareja B 4, 5+; 7, 8-)
Max. Vataje PoE por puerto por PSE	
802.3at	32W
802.3bt	64W
Rango de voltaje	
Modo 802.3af	44-57V
Modo 802.3at / bt	50-57V



USW - Pro - 48 - PoE	
Dimensiones	442,4 x 399,6 x 43,7 mm (17,42 x 15,73 x 1,72 ")
Peso	6,25 kg (13,78 libras)
Con soportes	6,34 kg (13,98 libras)
Interfaces Redes	(48) puertos RJ45 10/100/1000
Gestión	(4) puertos Ethernet 1 / 10G SFP + Ethernet en banda
Total sin bloqueo Rendimiento	88 Gbps
Capacidad de conmutación	176 Gbps
Tasa de reenvío	130,944 Mpps
Método de potencia Entrada universal	100-240 VCA, 50/60 Hz
Entrada USP RPS DC	52 V CC, 11,54 A; 11,5 V CC, 5,22 A
Fuente de alimentación	CA / CC, interno, 660 W
Rango de voltaje	100 a 240 VCA
Consumo máximo de energía (Excluyendo salida PoE)	60W
LED Sistema	Estado
Puertos de datos RJ45	PoE; Velocidad / Enlace / Actividad
Puertos de datos SFP +	Enlace / Actividad
Protección ESD / EMP	Aire: ± 16 kV, Contacto: ± 12 kV
Choque y vibración	Estándar ETSI300-019-1.4
Temperatura de funcionamiento	- 5 a 40 ° C (23 a 104 ° F)
Humedad de funcionamiento	10 - 90% sin condensación
Certificaciones	CE, FCC, IC

PoE	
PoE total disponible	600W
Interfaces PoE Puertos 1-40	PoE + IEEE 802.3af / at (Pines 1, 2+; 3, 6-)
Puertos 41-48	60 W PoE ++ IEEE 802.3bt (Pareja A 1, 2+; 3, 6-) (Pareja B 4, 5+; 7, 8-)
Max. Vataje PoE por puerto por PSE	
802.3at	32W
802.3bt	64W
Rango de voltaje	
802.3af	44-57V
802.3at / bt	50-57V



Las especificaciones están sujetas a cambios. Los productos Ubiquiti se venden con una garantía limitada que se describe en: ui.com/support/warranty. La garantía limitada requiere el uso de arbitraje para resolver disputas de forma individual y, cuando corresponda, especificar el arbitraje en lugar de juicios con jurado o acciones colectivas. © 2019 Ubiquiti Inc. Todos los derechos reservados. Ubiquiti, Ubiquiti Networks, el logotipo de Ubiquiti U, el logotipo de haz de Ubiquiti y UniFi son marcas comerciales o marcas comerciales registradas de Ubiquiti Inc. en los Estados Unidos y en otros países. Apple y el logotipo de Apple son marcas comerciales de Apple Inc., registradas en EE. UU. Y otros países. Android, Google, Google Play, el logotipo de Google Play y otras marcas son marcas comerciales de Google LLC. Todas las demás marcas comerciales son propiedad de sus respectivos dueños.

JL111119

